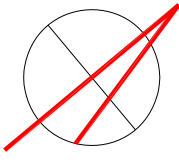
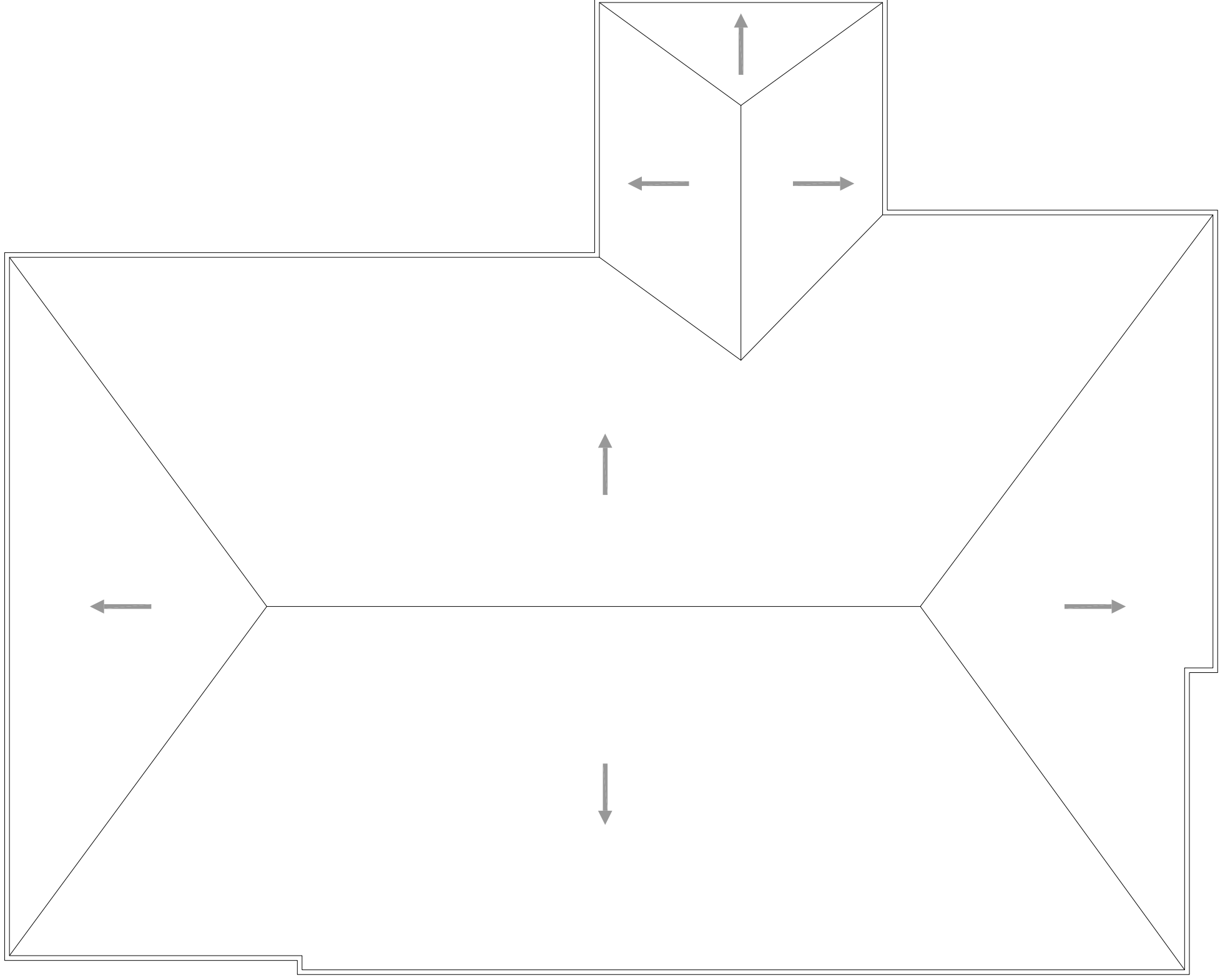
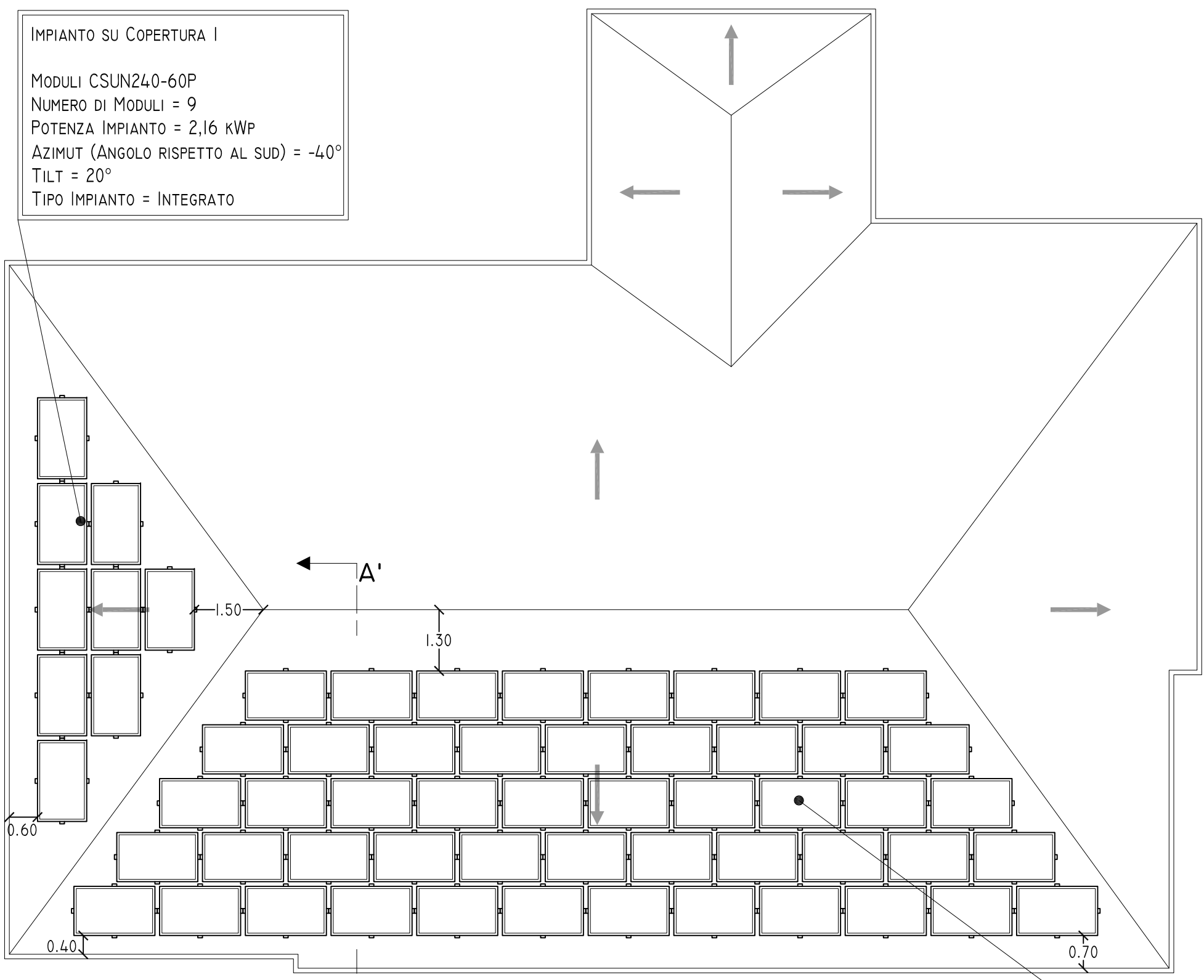


LOCALIZZAZIONE EDIFICIO PER LA REALIZZAZIONE DELL'IMPIANTO  
(41°52'42"N - 14°34'50,92"E)

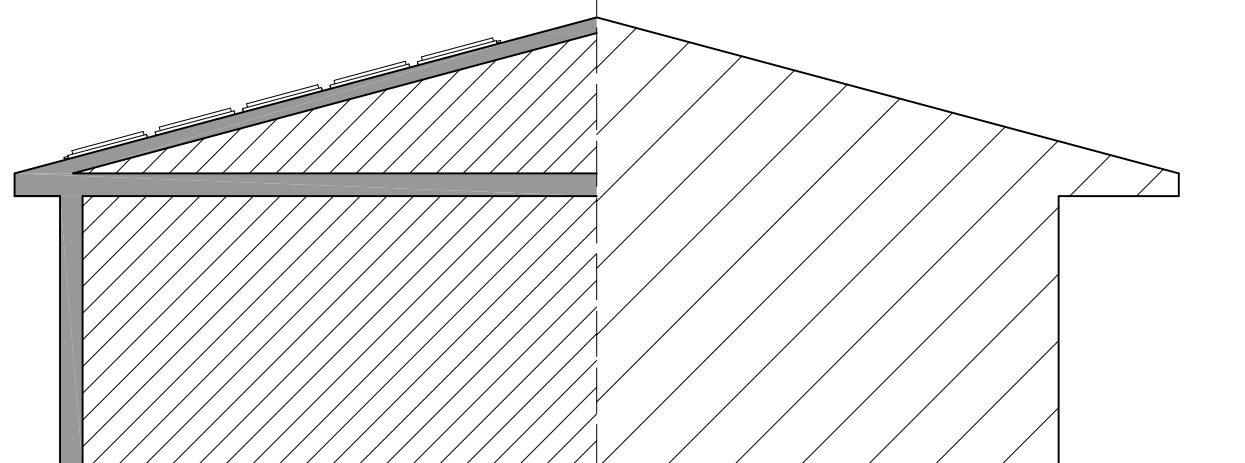
PIANTA COPERTURA - STATO DI FATTO



LAY-OUT IMPIANTO



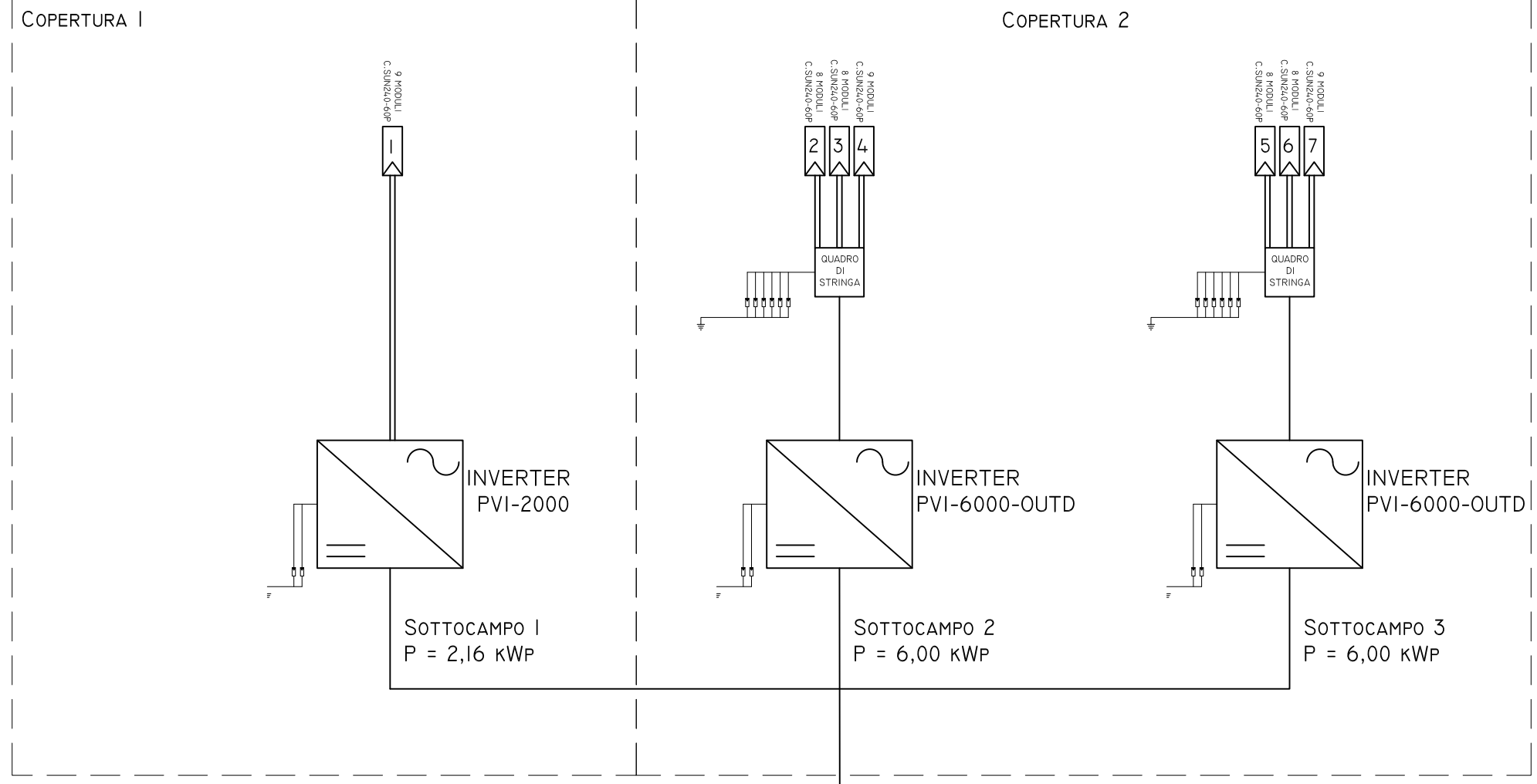
SEZIONE A-A'



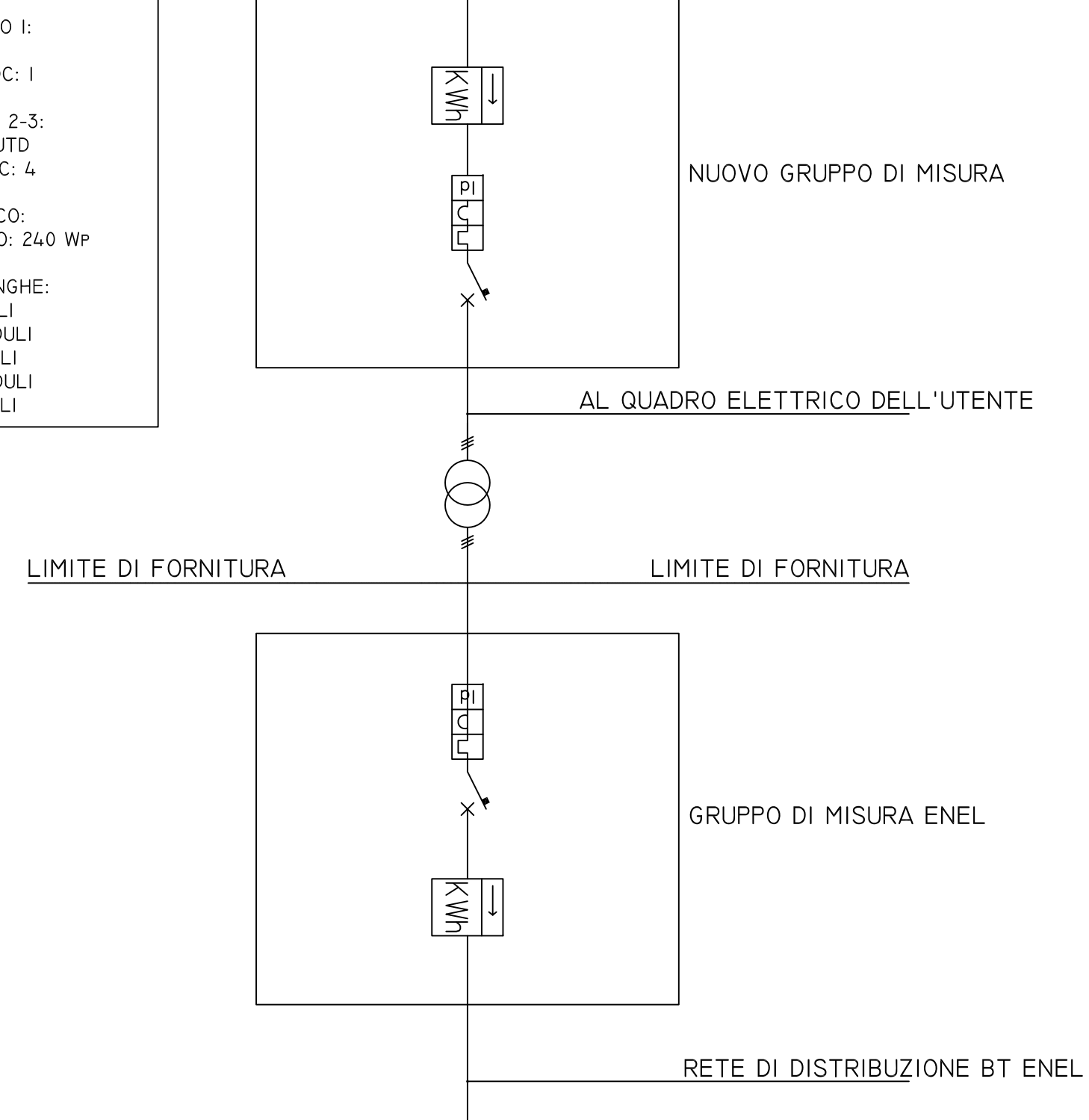
IMPIANTO SU COPERTURA 2  
MODULI CSUN240-60P  
NUMERO DI MODULI = 50  
POTENZA IMPIANTO = 12 kWp  
AZIMUT (ANGOLO RISPETTO AL SUD) = 50°  
TILT = 15°  
TIPO IMPIANTO = INTEGRATO

IMPIANTO SU COPERTURA 1  
MODULI CSUN240-60P  
NUMERO DI MODULI = 9  
POTENZA IMPIANTO = 2,16 kWp  
AZIMUT (ANGOLO RISPETTO AL SUD) = -40°  
TILT = 20°  
TIPO IMPIANTO = INTEGRATO

SCHEMA UNIFILARE IMPIANTO 14,16 KWP



CARATTERISTICHE CAMPO FOTOVOLTAICO  
CAMPO FOTOVOLTAICO:  
TOTALE MODULI: 59  
NUMERO DI SOTTOCAMPI: 3  
POTENZA TOTALE: 14,16 kWp  
INVERTER SOTTOCAMPO 1:  
MODELLO: PVI-2000  
NUMERO DI INGRESSI DC: 1  
INVERTER SOTTOCAMPO 2-3:  
MODELLO: PVI-6000-OUTD  
NUMERO DI INGRESSI DC: 4  
MODULO FOTOVOLTAICO:  
POTENZA NOMINALE DI PICCO: 240 Wp  
CARATTERISTICHE STRINGHE:  
STRINGA 1 = 9 MODULI  
STRINGHE 2-3 = 8 MODULI  
STRINGA 4 = 9 MODULI  
STRINGHE 5-6 = 8 MODULI  
STRINGA 7 = 9 MODULI



SCALA 1:100

REGIONE ABRUZZO

REGIONE ABRUZZO

COMUNE DI CELENZA SUL TRIGNO

PROVINCIA DI CHIETI

LOCALIZZAZIONE DI UN IMPIANTO FOTOVOLTAICO SU TETTO (P = 14.16 kWp)

Denominazione:  
Lay-out impianto  
Schemi architettonici e particolari costruttivi  
Schema unifilare

Codice Elaborato:  
IMP.1

☒ originale

☐ integrativo

☐ sostitutivo

☐ sostituito

☐ soppresso

Data:  
Maggio-11

Scala/e:  
1:100

Commessa:  
11c021

Progettista architettonico:  
Coordinatore della sicurezza in progettazione:

Ing. Gerardo Papa  
Ing. Claudio Cordisco

Direttore dei lavori:

R.U.P.

Ing. Antonietta Costantini

Ditta esecutrice:

ER ENERGY RESOURCES

Celenza sul Trigno s.r.l.

Sede legale e Operativa - Via I Maggio, 26 - 66131, Ancona

Sede Operativa per la ricerca - Zona Industriale Euro Piccola SpA - 64010 (TE)

Tel./Fax 071 2955034 - e-mail: info@energyresources.it

Codice Fiscale e Partita IVA: 0268694020

Iscritta alla CCIAA di Ancona in data 27/04/2006 nr REA 173994

STUDIO AREA - Studio associato di ingegneria

Sede Legale: viale L. V. Beethoven 13 - (86170) Isernia

Sede operativa: via dell'Acquedotto romano 3 - (86170) Isernia

Tel. - Fax: (+39) 0865.413638

www.studioarea.biz - info@studioarea.biz